

棉花每日观察——籽棉价格过低 后市有待修正

核心观点

品种	逻辑	操作建议
棉花	<p>ICE 棉出现涨停，这有助郑棉延续触底反弹走势。</p> <p>但预计郑棉的价格运行主要还将围绕籽棉收购价展开。</p> <p>近期，籽棉收购价略有走高，目前市场总体成交还较小，并未形成市场较为统一的价格，仍存较大变数。</p> <p>轧花厂与棉农博弈激烈，使得加工明显大幅落后去年同期水平。随着时间推移，棉农在资金、仓储、天气等方面会承担更大压力，交售进度将会显著提升，在这个过程中可以形成更具指导性的权威价格。</p> <p>近期新疆疫情也给棉市带来影响：一方面，管控措施升级令物流受阻，导致基差坚挺；另一方面，疆内疫情防控使得棉农难以跨区域交售籽棉，客观上增强了轧花厂的话语权，对新棉价格产生拖累。</p> <p>ICAC10 月报告再次给出全球供不足需的前景，同时也对明年棉价给出了较高的预测值。</p> <p>预计新疆籽棉交售活动大规模展开后，籽棉价格会有一定上浮，郑棉存在一定的反弹空间。</p>	震荡上行

图表区

图 1：国内外棉花期货走势

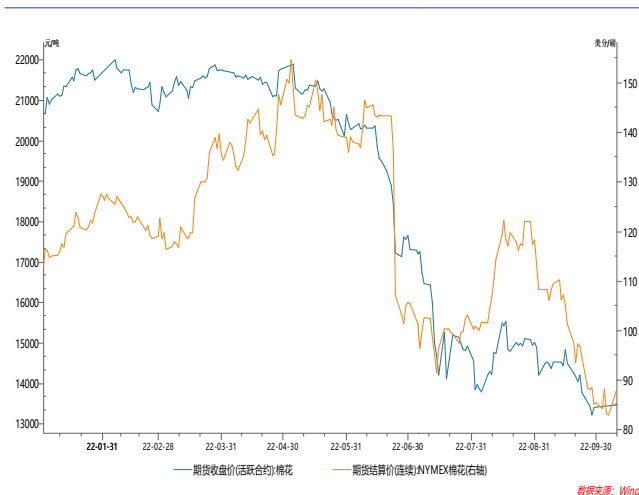
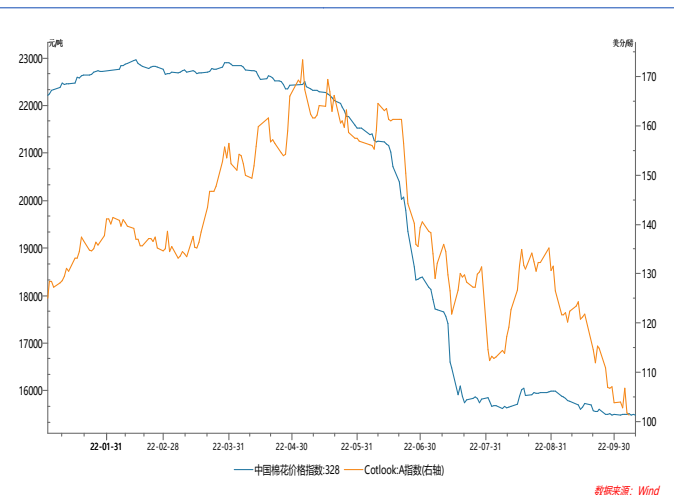


图 2：国内外棉花现货走势



资料来源：新世纪期货、WIND

资料来源：新世纪期货、WIND

图 3：郑棉 301-郑棉 305

图 4：郑棉 301-郑棉 305 季节性图



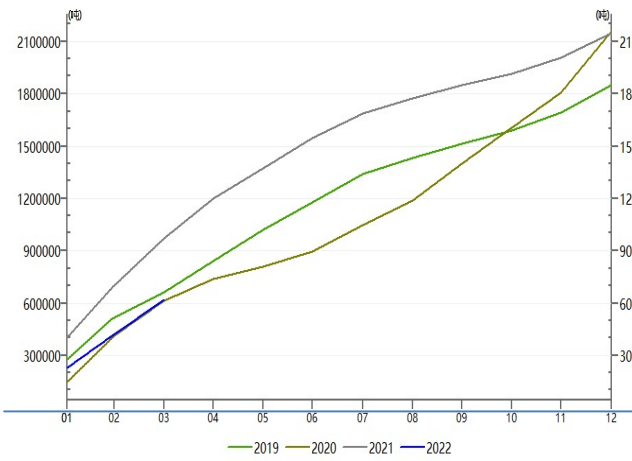
资料来源：新世纪期货、TTEB



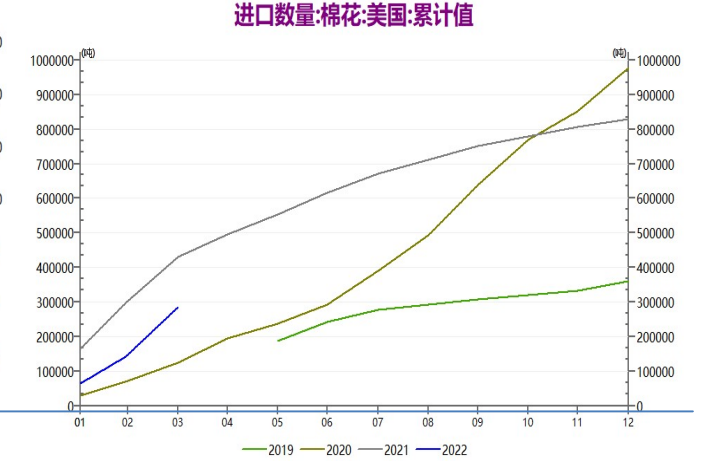
资料来源：新世纪期货、TTEB

图 5：棉花进口量

图 6：美棉进口量



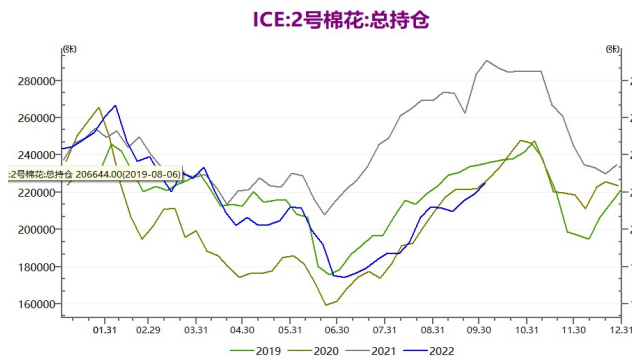
资料来源：新世纪期货、WIND



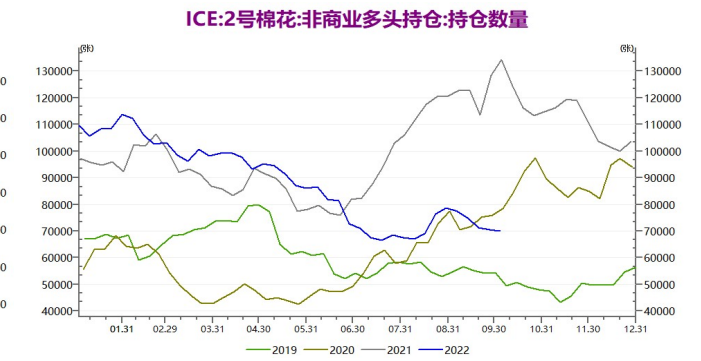
资料来源：新世纪期货、WIND

图 7：ICE 棉花总持仓

图 8：ICE 棉花非商业多头持仓



资料来源：新世纪期货、WIND

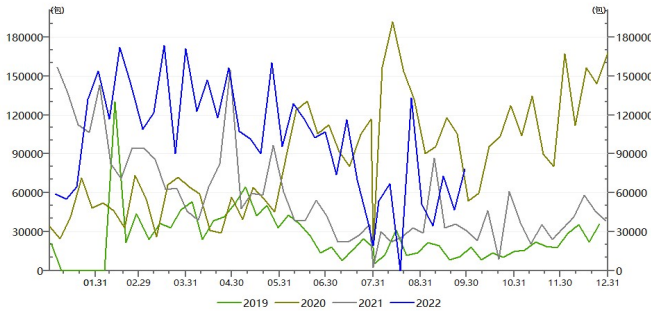


资料来源：新世纪期货、WIND

图 9：美陆地棉出口中国

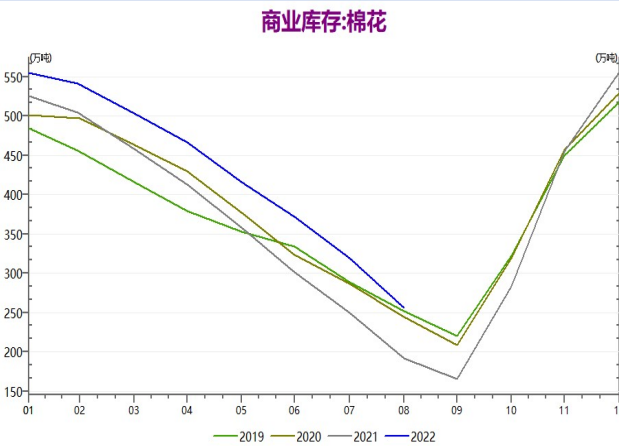
图 10：美棉出口量

陆地棉:本周出口:当周值:中国



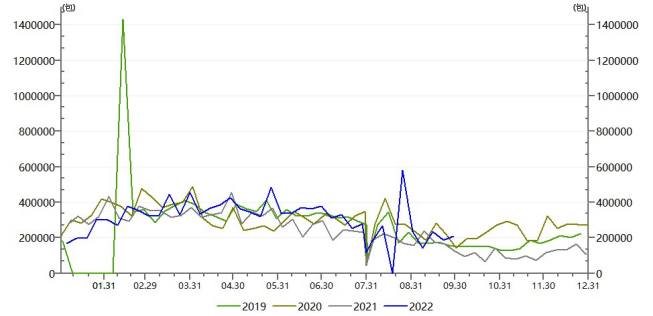
资料来源: 新世纪期货、WIND

图 11: 国内棉花商业库存



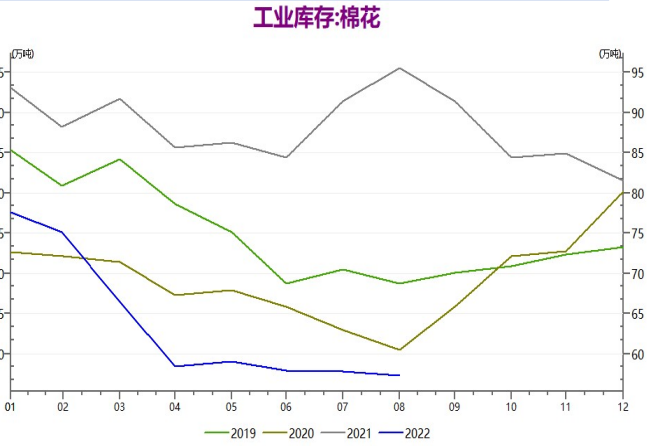
资料来源: 新世纪期货、WIND

陆地棉:本周出口:当周值



资料来源: 新世纪期货、WIND

图 12: 国内棉花工业库存



资料来源: 新世纪期货、WIND

图 13: 棉纱库存及负荷



资料来源: 新世纪期货、TTEB

图 14: 纯棉布库存



资料来源: 新世纪期货、TTEB

储备棉轮入成交情况

日期	计划采购量	成交量	成交率	成交均价 (右)	涨跌	最高价	最低价	新疆库	内地库
2022/10/10	6000	0	0.0%	15490	15	-	-	0	0
2022/10/9	6000	0	0.0%	15475	-6	-	-	0	0
2022/10/8	6000	0	0.0%	15481	9	-	-	0	0
2022/9/30	6000	520	9.0%	15472	-17	15472	15472	0	520
2022/9/29	6000	0	0.0%	15489	4	-	-	0	0
汇总/平均	359000	61120	17.0%	15481	-	15472	15472	0	61120
2022/10/10	6000	0	0.0%	15490	15	-	-	0	0

资料来源：新世纪期货、中国棉花网

现货市场状况

项目	价格指数	较昨日涨跌	短期趋势
3128 级	15550	65	~
137 级	32500	0	↘
CF2301	13470	-	~
印度棉 S-6 1-1/8	17250	-50	↘
巴西 M 1-1/8	19500	-200	~

资料来源：新世纪期货、TTEB

棉花现货主流品质成交情况表

品种	存放库	品种明细	单位	成交基差 CF01 (自提)	涨跌	一口价	涨跌
2021/22	内地库	机采 3128/28/ 马 B/杂<3.5%	元/吨	2000-2300	→	16300-16400	↗

		机采 3129/29/ 马 B/杂<3.5%	元/吨	2300-2500	↗	16300-16500	↗
	新疆库	机采 3129/29/ 马 B/杂<3.5%	元/吨	1600~1800	→	15300-15500	↗
		机采 3129/28/ 马 B/杂<3.5%	元/吨	1600~1700	→	15300-15550	→
2022/23	内地库	机采 3129/29/ 马 B/杂<3.5%	元/吨		→	15800-15900	→
	新疆库	机采 3129/29/ 马 B/杂<3.5%	元/吨		→	14500	→
地产棉	山东、河北	四级皮棉 (毛 重)	元/吨		→		-

备注：新疆库成交基差为包汽运出库，内地库基差为自提。价格区间为主流成交区间，不一定为主流报价区间。

资料来源：新世纪期货、TTEB

免责声明

1. 本报告中的信息均来源于可信的公开资料或实地调研资料，我公司对这些信息的准确性及完整性不作任何保证，也不保证所包含的信息和建议不会发生任何变更。我们已力求报告内容的客观、公正，但文中的观点、结论和建议仅供参考，在任何情况下，报告中的信息或所表达的意见并不构成所述期货买卖的出价或征价，投资者据此作出的任何投资决策与本公司和作者无关，请投资者务必独立进行交易决策。我公司不对交易结果做任何保证，不对因本报告的内容而引致的损失承担任何责任。
2. 市场具有不确定性，过往策略观点的吻合并不保证当前策略观点的正确。公司及其他研究员可能发表与本策略观点不同甚至相反的意见。报告所载资料、意见及推测仅反映研究人员于发出本报告当日的判断，可随时更改且无需另行通告。
3. 在法律范围内，公司或关联机构可能会就涉及的品种进行交易，或可能为其他公司交易提供服务。
4. 本报告版权仅为浙江新世纪期货有限公司所有。未经事先书面许可，任何机构和个人不得以任何形式翻版、复制、刊登、转载和引用，否则由此造成的一切不良后果及法律责任由私自翻版、复制、刊登、转载和引用者承担。

地址：杭州市下城区万寿亭 13 号

邮编：310003

电话：0571-85155132

网址：<http://www.zjncf.com.cn>