

黑色金属每日观察

观点逻辑

品种	逻辑	操作建议
动力煤	供应：整体坑口企稳止跌，需求和调运都有明显好转。港口：截止 8.17 日，环渤海九港库存 1968.3 万吨，比上一期增加 11.7 万吨。贸易商受旺季即将尾声、保供增加预期的影响出货积极，但下游采购谨慎交投氛围一般。需求方面：目前仍然维持着高日耗低库存，刚需采购的节奏。库存小幅上升。后续整体来看：近期雨水较多且后续高温天气减少需求有明显的下降，加上各矿区对保供政策的响应。市场看跌情绪浓厚。但终端低库存及盘面深度贴水对价格仍有支撑。短线关注 8 月下旬日耗是否会有明显下降，长线关注实际的保供政策的增量及疫情情况。	观望

动力煤

指标	价格	日变化	指标	价格	日变化
CCI 指数	947		印尼 Q3800 (FOB)	74 美元	1
秦皇岛—广州	58.9	1.5	秦皇岛—南京	52.1	0.9
萨马琳达—广州	13.61 美元	0.3	9-1 月基差	132.8	

数据来源：wind、mysteel、煤炭江湖

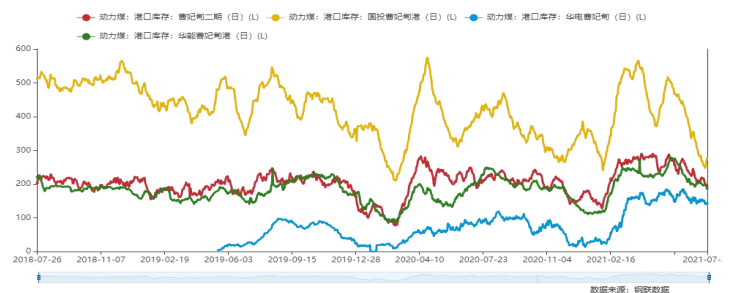
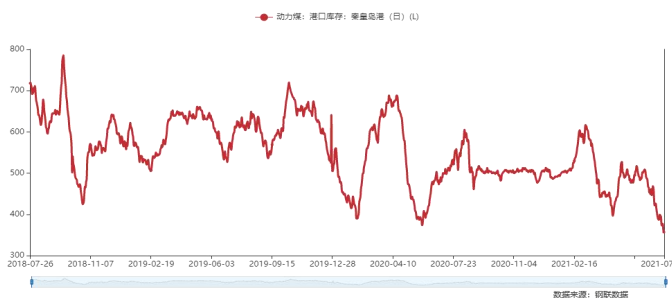
8 月 17 日，ZC2201 收盘 776.4 吨。上涨 1.70%

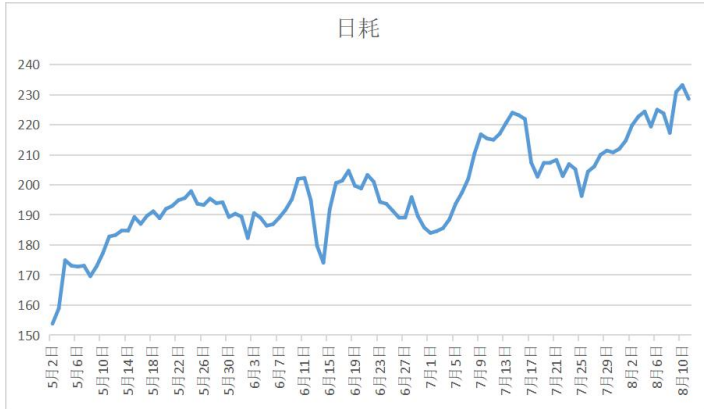
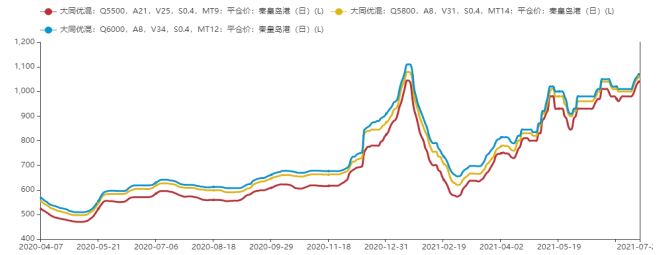
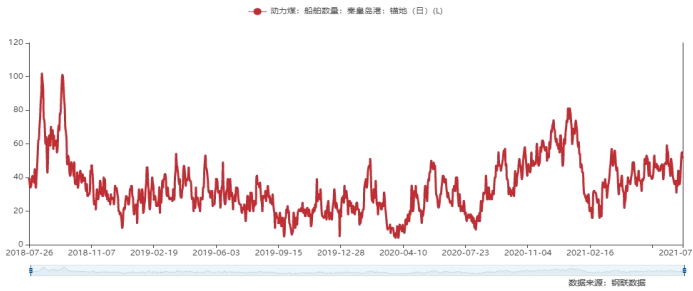
港口库存，秦皇岛库存 448 万吨，较上一期增加 12 万吨，曹妃甸库存 815.8 万吨，较上一期减少 5.7 万吨，环渤海整体库存为 1968.3 万吨，较上一期增加 11.7 万吨。

需求方面，截止 8 月 16 日，沿海八省日耗 207.1 万吨，库存 2299，可用天数 11 天左右。

海运费：CBCFI 运费指数，1079.99，较上一期上升 11.14 元/吨。

图表区





数据来源: CCTD、新世纪期货

免责声明

1. 本报告中的信息均来源于可信的公开资料或实地调研资料, 我对这些信息的准确性及完整性不作任何保证, 也不保证所包含的信息和建议不会发生任何变更。我们已力求报告内容的客观、公正, 但文中的观点、结论和建议仅供参考, 在任何情况下, 报告中的信息或所表达的意见并不构成所述期货买卖的出价或征价, 投资者据此作出的任何投资决策与本公司和作者无关, 请投资者务必独立进行交易决策。我对交易结果做任何保证, 不对因本报告的内容而引致的损失承担任何责任。
2. 市场具有不确定性, 过往策略观点的吻合并不保证当前策略观点的正确。公司及其他研究员可能发表与本策略观点不同甚至相反的意见。报告所载资料、意见及推测仅反映研究人员于发出本报告当日的判断, 可随时更改且无需另行通告。
3. 在法律范围内, 公司或关联机构可能会就涉及的品种进行交易, 或可能为其他公司交易提供服务。
4. 本报告版权仅为浙江新世纪期货有限公司所有。未经事先书面许可, 任何机构和个人不得以任何形式翻版、复制、刊登、转载和引用, 否则由此造成的一切不良后果及法律责任由私自翻版、复制、刊登、转载和引用者承担。

地址: 杭州市下城区万寿亭 13 号

邮编: 310003

电话: 0571-85106702

网址: <http://www.zjncf.com.cn>